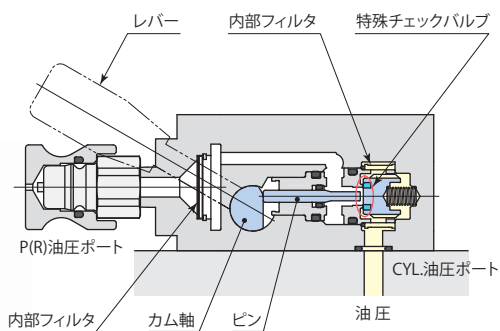




カップリングバルブ model VHD



単動クランプのカップリングを容易に行なえ、油圧源を切離した後もクランプ回路圧を長時間保持できるノンリークバルブです。

仕 様

取付方法

レバー動作

レバー位置

オプション

GB : ガスケット・GB

無記号 : クランプ位置保持型

無記号 : 標準

無記号 : NBR

VHD-H GS : ガスケット・GS -

D : デテント型

K : 勝手反対

V※ : フッ素ゴム

T : 配管

■ は受注生産品です。

※ : 塩素系切削油対策として切削油がかかるシール部にフッ素ゴムを採用しています。(高温仕様ではありません。)

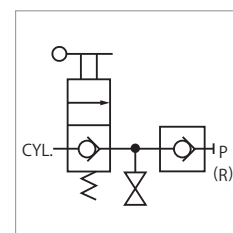
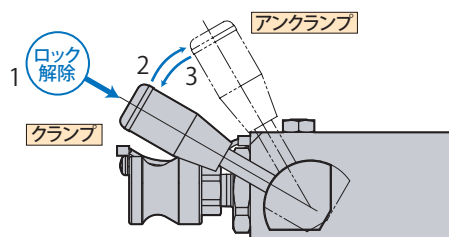
型 式	VHD-HGB	VHD-HGS	VHD-HT
油圧力範囲	MPa	7 ~ 30	
保証耐圧力	MPa	37.5	
クラッキング圧	MPa	0.017	
オリフィス面積	mm ²	21.0	
使用周囲温度	℃	0 ~ 70	
使用流体	一般鉱物系作動油 (ISO-VG32相当)		
質 量	kg	1.4	

レバー操作

VHD-H□-□□ クランプ位置保持型

クランプ位置から

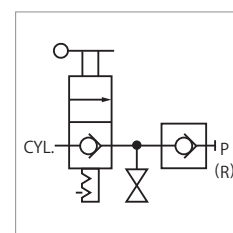
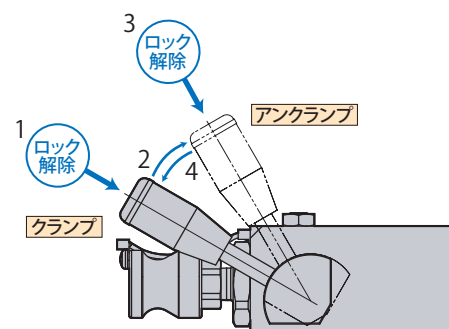
1. レバーを押し込むとロックが解除。
2. レバーを起こしてアンクランプ。
3. レバーから手を離すとクランプ位置に戻ります。



VHD-H□-D□□ デテント型

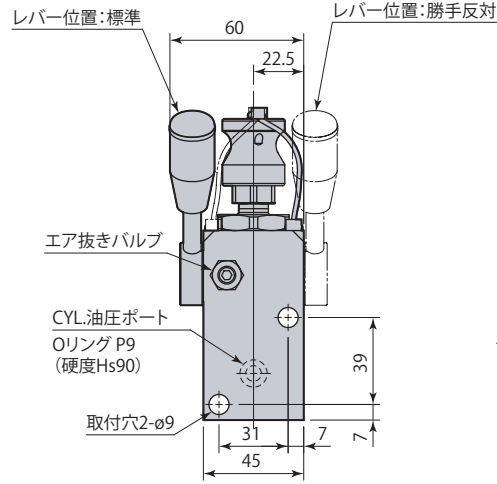
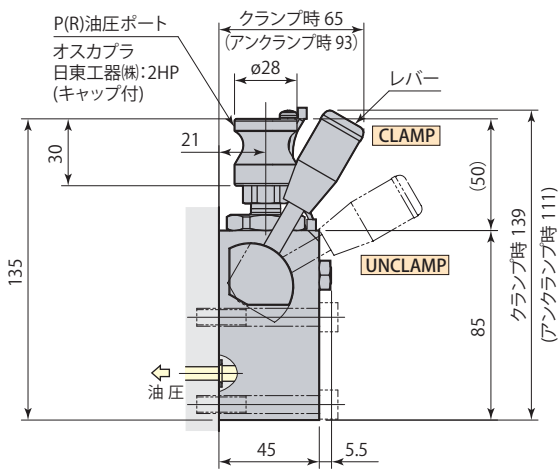
クランプ位置から

1. レバーを押し込むとロックが解除。
2. レバーを起こしてアンクランプ&ロック。
3. クランプ時は、レバーを押し込みロック解除。
4. レバーを戻してクランプ&ロック。



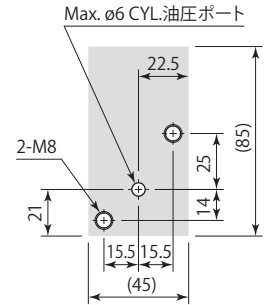
外形寸法図

VHD-HGB-□□□ ガスケット・GB ※内部フィルタ付(P・CYL.油圧ポート)

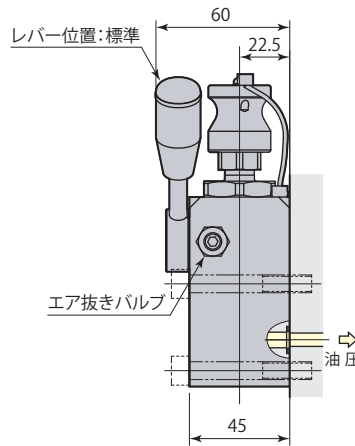
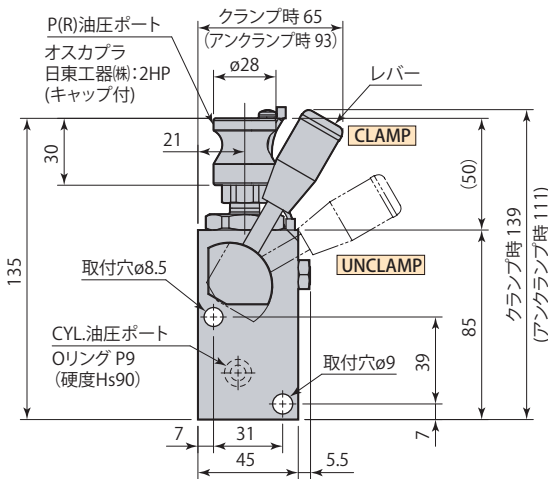


取付穴加工図

ガスケット配管のため、取付面は最大高さ粗さRz6.3以下に仕上げてください。

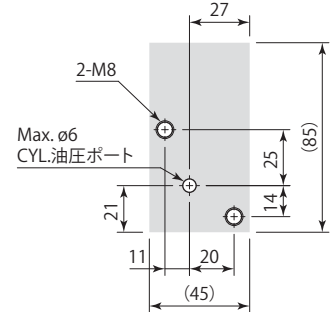


VHD-HGS-□□□ ガスケット・GS ※内部フィルタ付(P・CYL.油圧ポート) レバー勝手反対はありません

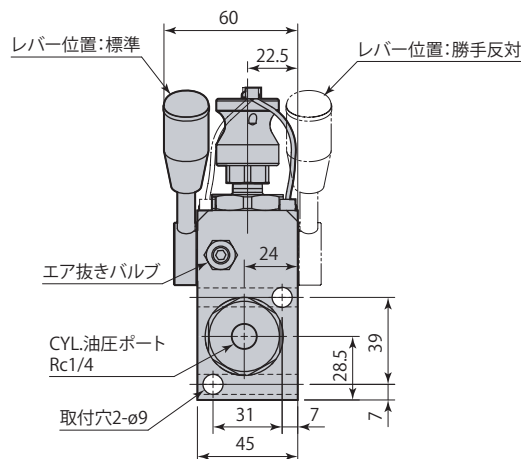
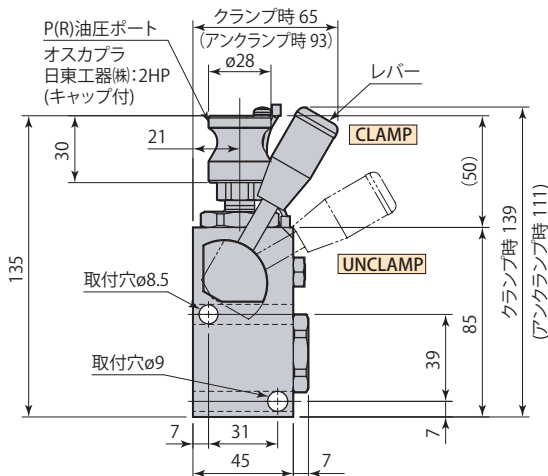


取付穴加工図

ガスケット配管のため、取付面は最大高さ粗さRz6.3以下に仕上げてください。



VHD-HT-□□□ 配管 ※内部フィルタ付(P・CYL.油圧ポート)



●メスカプラ(日東工器(株)):2HS)と取付ボルトは付属しません。