

コントロールユニットmodel HCD□H-Sとカップリングバルブmodel VHDで単動クランプの制御・操作を行ないます。



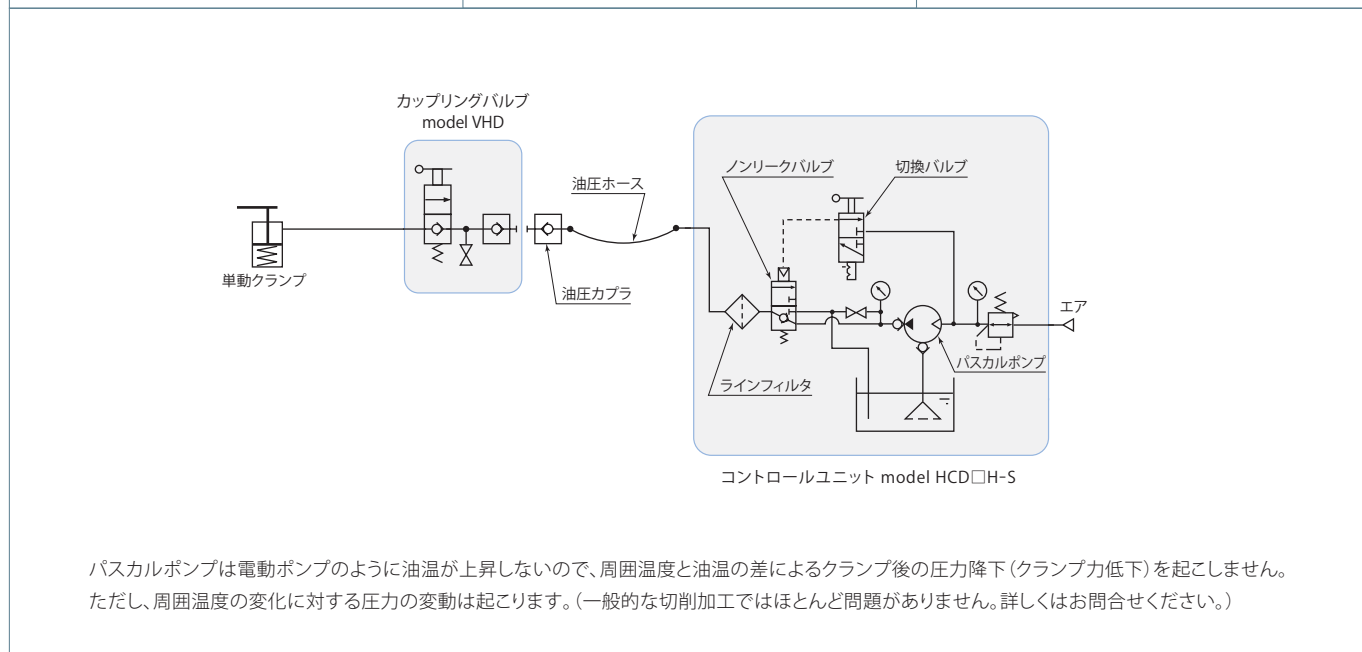
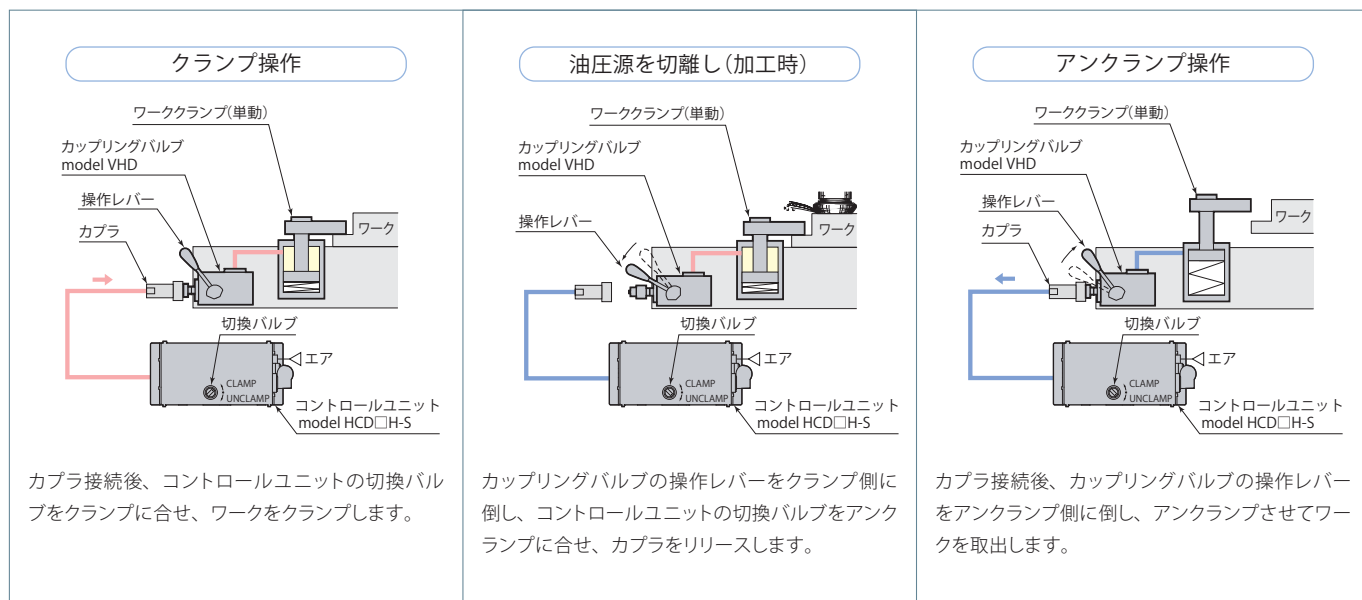
コントロールユニット model **HCD□H-S**  
→429ページ



カップリングバルブ model **VHD**  
→416・417ページ

コントロールユニット (HCD□H-S) はパスカルポンプによりエアで油圧を発生させ、クランプ (設定) 圧に達すると動作が停止し、油圧力を保持します。

カップリングバルブ (VHD) は単動クランプとコントロールユニット間に設置し、油圧カブラによりコントロールユニットとカップリングバルブを切離すことができます。カップリングバルブのノンリーク性能は完全な圧力シールを行ないます。



コントロールシステム



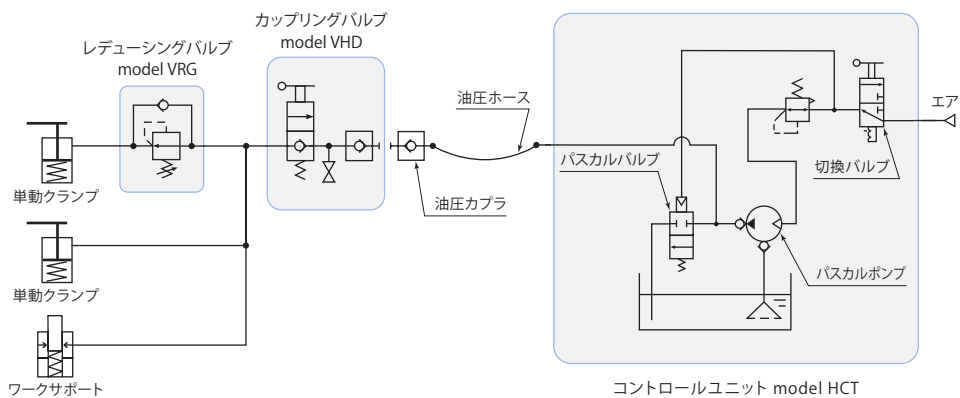
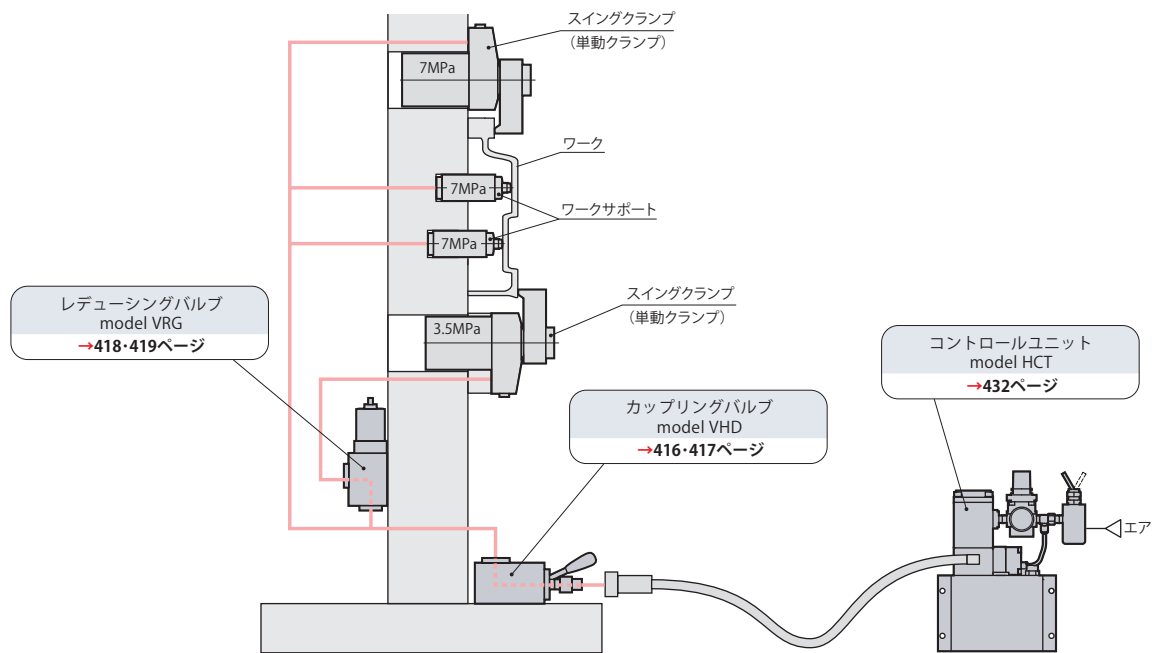
コントロールユニット model **HCT-□**  
→432ページ



レデュースングバルブ model **VRG**  
→418・419ページ

エア駆動・手動操作のコンパクトな油圧コントロールユニットです。  
コントロールユニット (HCT-□) はバスカルポンプによりエア圧で油圧を発生させ、クランプ (設定) 圧に達すると動作が停止し、油圧力を保持します。

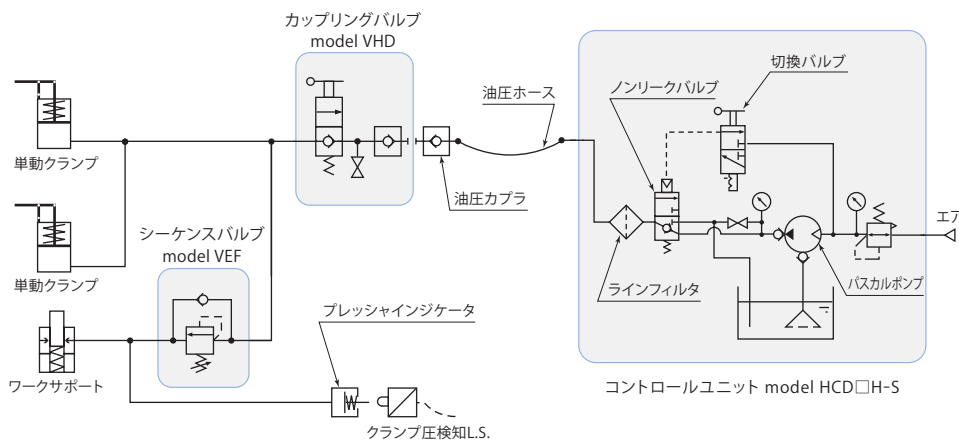
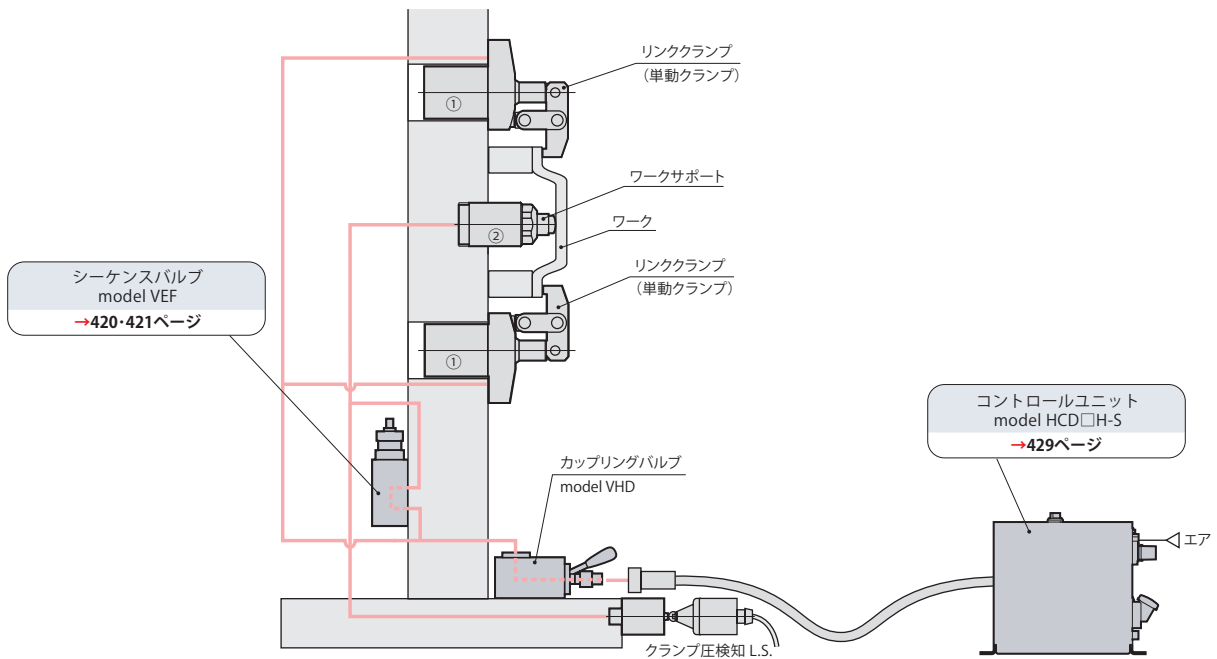
回路内油圧を部分的に減圧させることができます。  
(例) ワークサポートが 7 MPa (1次圧) の時に  
ワーククランプは 3.5 MPaに減圧されます。





シーケンスバルブ model **VEF**  
→420・421ページ

同一回路上のクランプを順次作動させます。  
 (例) ①ワーククランプのクランプ動作後  
 ②ワークサポートをロック動作させます。



コントロールシステム



アキュムレータ model **WPB・WPC**  
→422 ~ 427ページ

油圧源との切離し後、温度変化による回路圧変動を抑えます。

