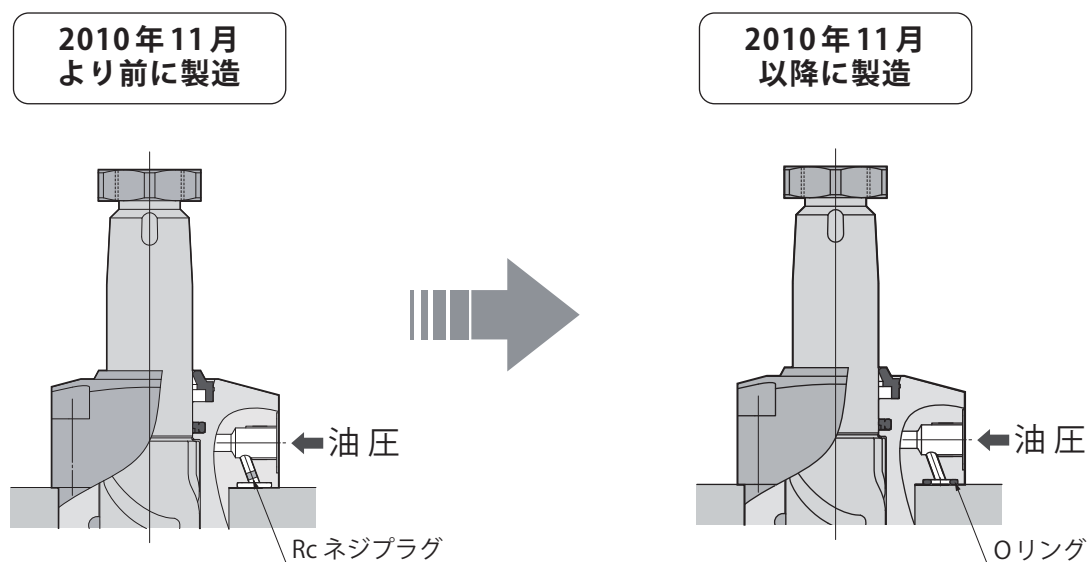


## 配管方法変更のお知らせ

2010年11月製造分よりクランプGネジ配管時の配管方法が変更になります。  
該当製品 **CTU CTT BTU CLU CLT BLU CSU CST CNA**



GネジプラグとOリングを取り外し、付属のRcネジプラグを取付け、ガスケット配管ポートを塞ぎます。

Gネジプラグを取り外し、ガスケット配管ポートを取付フランジ面のOリングでシールします。付属のOリングは外さないでください。

下記の取付方法は、油漏れの不具合が想定されますので、購入前にご相談願います。

- ガスケット配管からGネジ配管へ変更するため、ガスケット配管用の油圧ポートがOリングと干渉し、シールできない。
- Oリングでシールできる面がない。

例：正方形のスペーサブロックで取付け  
：4本のパイプ材でかさ上げして取付け

また、Rcネジを使用して流量調整(固定絞り)を行なっている場合は、別の個所での調整が必要です。